

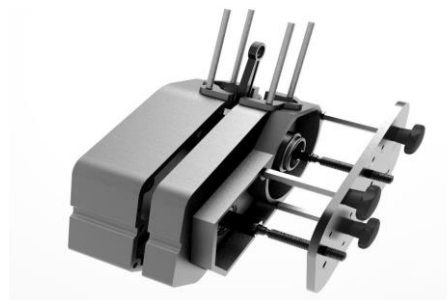
## Gehäuse trennen / Ritzel fixieren



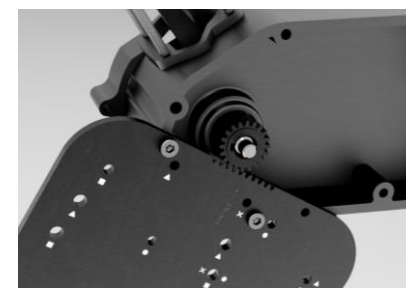
1.) 3x Abstandsbolzen M6x70 in Motorgehäuse eindrehen



2.) 2x Druckbolzen M10 in Platte eindrehen, Platte auf Motor positionieren (Codierung **Dreieck**).  
--> *Pfeil für Fahrtrichtung beachten!*  
Platte mit Sterngriffmuttern fixieren

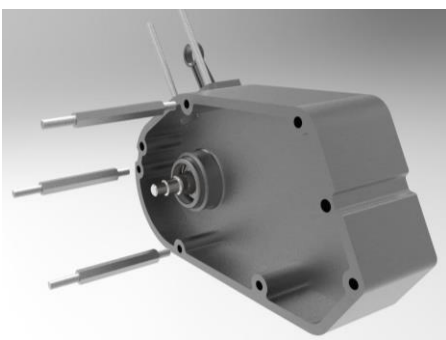


3.) Durch Eindrehen der beiden Druckbolzen M10 das Motorgehäuse trennen. (beiliegende T-Schlüssel verwenden)

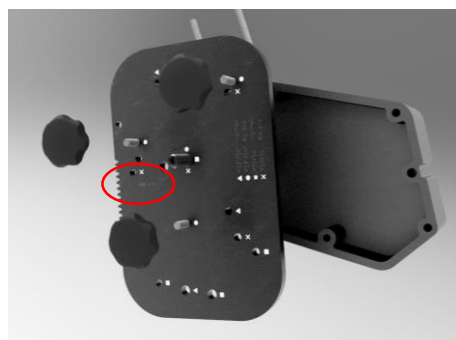


4.) Platte entsprechend Abbildung am Motor befestigen und Ritzel fixieren. (2x3 Unterlegscheiben zum Höhenausgleich verwenden)

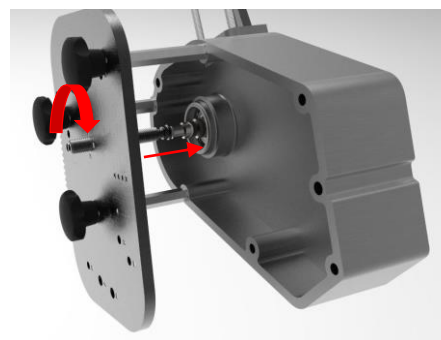
## Kurbelwelle ausdrücken / einziehen



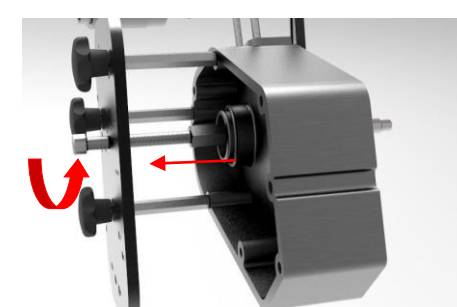
1.) 3x Abstandsbolzen M6x70 in Motorgehäuse eindrehen



2.) 1x Druckbolzen M10 in Platte eindrehen, Platte auf Motor positionieren (Codierung **Kreis**).  
--> *Pfeil für Fahrtrichtung beachten!*  
Platte mit Sterngriffmuttern fixieren

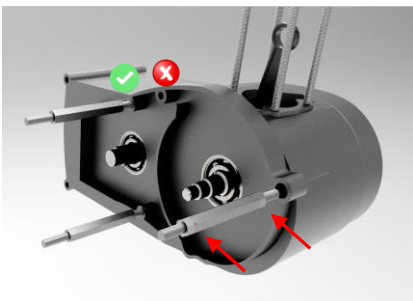


3.) Durch Eindrehen des Druckbolzen M10 (beiliegenden T-Schlüssel verwenden) Kurbelwelle ausdrücken

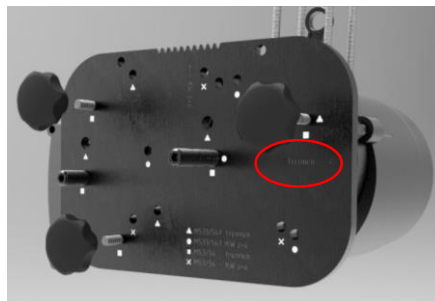


4.) Druckbolzen M10 entfernen und Schraube M10x80 in Platte eindrehen. Kurbelwelle in Lagersitz Kugellager führen und Adapter Kurbelwelle (Sechskant M10x1,5/M10x1) auf Kurbelwelle aufschrauben. *Achtung Feingewinde M10x1! Richtige Seite Adapter beachten!* Schraube M10x80 in Adapter Kurbelwelle eindrehen und kontern (SW17). Durch Herausdrehen der Schraube M10x80 die Kurbelwelle einziehen

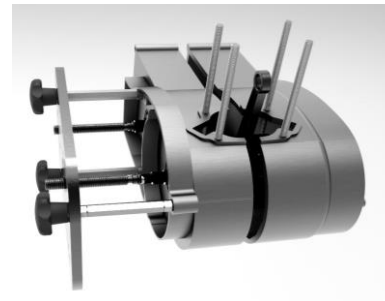
## Gehäuse trennen / Ritzel fixieren



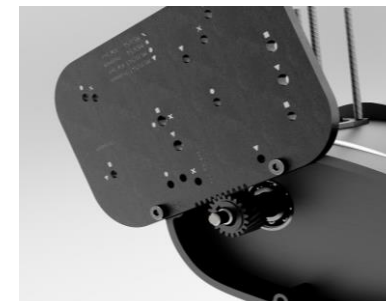
- 1.) 2x Abstandsbolzen M6x70 und 1x Abstandsbolzen M6x60 (mit 2 aufgeschraubten Müttern M6) in Motorgehäuse eindrehen



- 2.) 2x Druckbolzen M10 in Platte eindrehen, Platte auf Motor positionieren (Codierung **Viereck**) --> *Pfeil für Fahrtrichtung beachten!* Platte mit Sterngriffmüttern fixieren

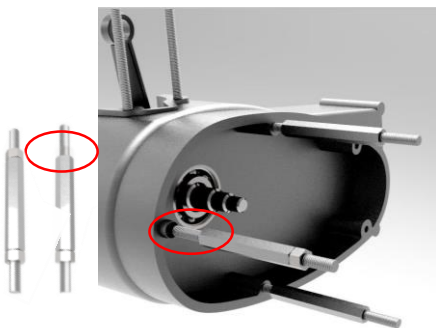


- 3.) Durch Eindrehen der beiden Druckbolzen M10 das Motorgehäuse trennen (beiliegende T-Schlüssel verwenden)

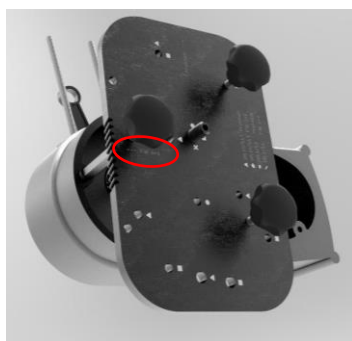


- 4.) Platte entsprechend Abbildung am Motor befestigen und Ritzel fixieren

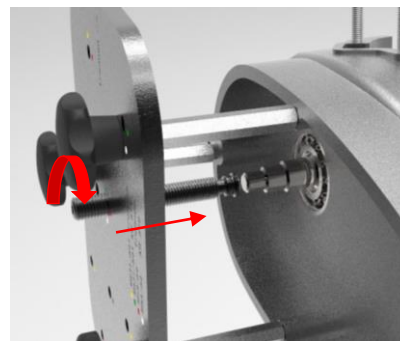
## Kurbelwelle ausdrücken / einziehen



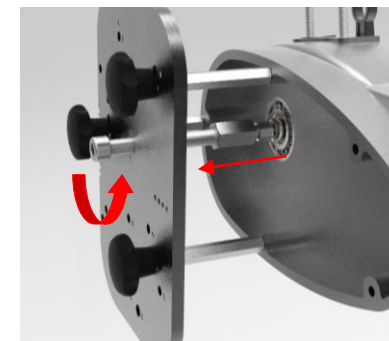
- 1.) 2x Abstandsbolzen M6x70 und 1x Abstandsbolzen M6x60 (mit **1x** aufgeschraubter Mutter M6) in Motorgehäuse eindrehen



- 2.) 1x Druckbolzen M10 in Platte eindrehen, Platte auf Motor positionieren (Codierung **Kreuz**) --> *Pfeil für Fahrtrichtung beachten!* Platte mit Sterngriffmüttern fixieren



- 3.) Durch Eindrehen des Druckbolzen M10 (beiliegenden T-Schlüssel verwenden) Kurbelwelle ausdrücken



- 4.) Druckbolzen M10 entfernen und Schraube M10x80 in Platte eindrehen. Kurbelwelle in Lagersitz Kugellager führen und Adapter Kurbelwelle (Sechskant M10x1,5/M10x1) auf Kurbelwelle aufschrauben. *Achtung Feingewinde M10x1! Richtige Seite Adapter beachten!* Schraube M10x80 in Adapter Kurbelwelle eindrehen und kontern (SW17). Durch Herausdrehen der Schraube M10x80 die Kurbelwelle einziehen